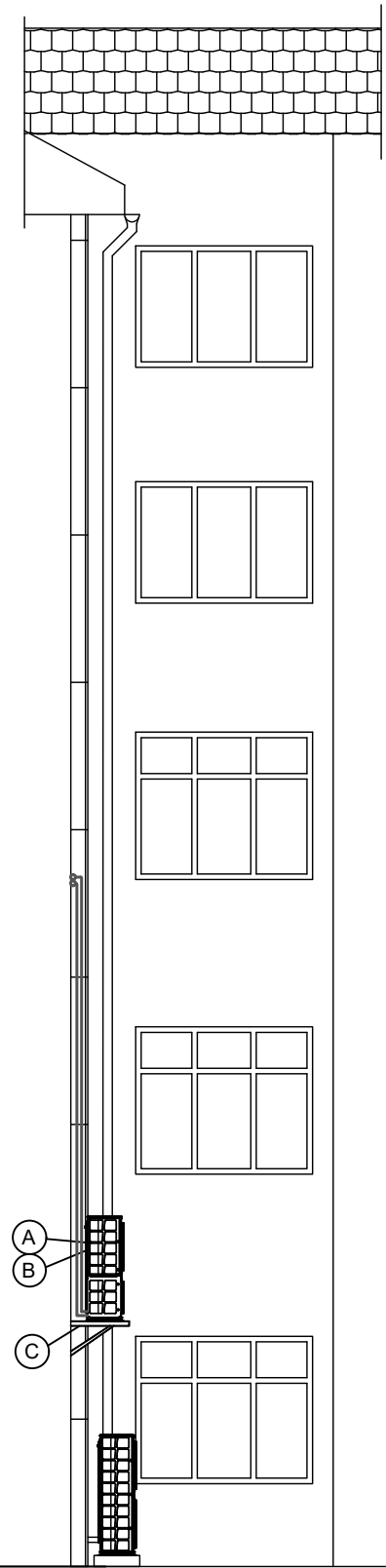


POHLED ZE DVORA – OBJEKT B



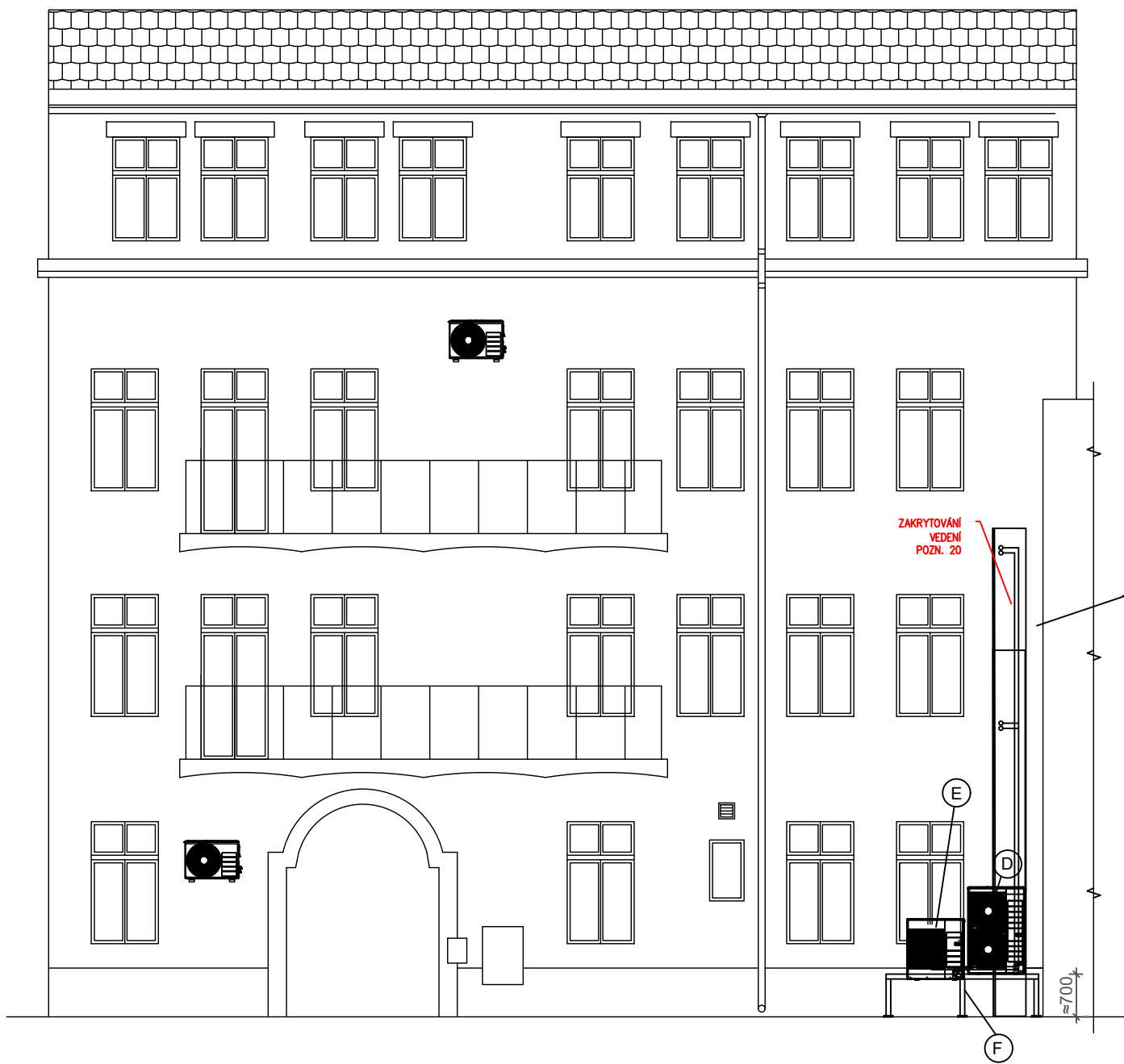
POHLED ZE DVORA – OBJEKT A



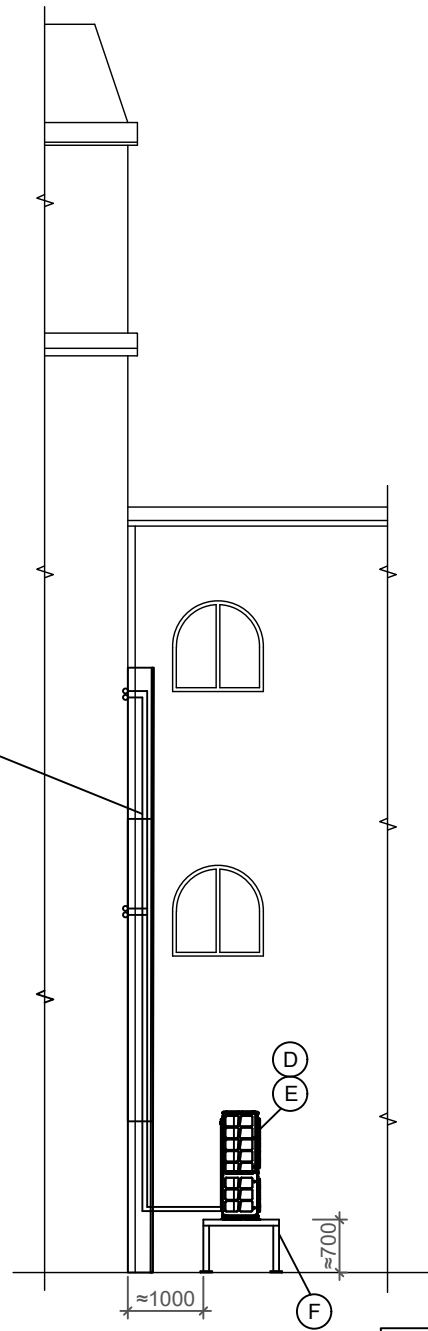
LEGENDA:

- A Venkovní jednotka Qch=22 kW, Hmotnost 115 kg, R410A, Akustický tlak 58 dB(A) v 1m, 3x400V, příkon 10,98kW, proud 17,2A ZARÍZENÍ PRO 1.NP
- B Venkovní jednotka Qch=22 kW, Hmotnost 115 kg, R410A, Akustický tlak 58 dB(A) v 1m, 3x400V, příkon 10,98kW, proud 17,2A ZARÍZENÍ PRO 2.NP
- C PRŮBĚŽNÝ POZINKOVANÝ RÁM PRO OSAZENÍ VENKOVNÍCH CHLADÍČÍCH JEDNOTEK

POHLED ZE DVORA - ŠTEFÁNIKOVA 13



POHLED ZE DVORA - ŠTEFÁNIKOVA 13



LEGENDA:

- D Venkovní jednotka Qch=22 kW, Hmotnost 115 kg, R410A, Akustický tlak 58 dB(A) v 1m, 3x400V, příkon 10,98kW, proud 17,2A ZARÍZENÍ PRO 1.NP
- E Venkovní jednotka Qch=12 kW, Hmotnost 95 kg, R410A, Akustický tlak 51 dB(A) v 1m, 3x400V, příkon 3,9kW, proud 5,9A ZARÍZENÍ PRO PRÍZEŇ
- F KONSTRUKCE PRO VENKOVNÍ CHLADÍČÍ JEDNOTKY

ZAVĚŠENO DLE PŘEDPISU UDÁVATELE JEDNOTKY NA VNITŘNÍ NUSNÉ ŠTĚPĚ A PŘÍKRYT

POZN. 10 – OSAZENÍ VNĚJŠÍ JEDNOTKY CHLAZENÍ MIN. 600mm NAD DŘEVĚNÝM VÝŠKOVÝM UPRÁVENÝM TERÉNU DVORA. OSAZENO NA KONZOLÁCH A PŘEFA ZÁKLADOVÉ DESCE DLE PROVADĚČHO PŘEDPISU DODAVATELE JEDNOTKY

POZN. 11 – OSAZENÍ VNĚJŠÍ JEDNOTKY CHLAZENÍ NA FASÁDU KE STÁVAJÍCÍM JEDNOTKÁM OSAZENO NA KONZOLÁCH DLE PROVADĚČHO PŘEDPISU DODAVATELE JEDNOTKY

POZN. 20 – ZAKRYTÍ VNĚJŠÍ SVISLÉHO VEDENÍ CHLADIVA PO FASÁDĚ – PŘEVÁŽENÍ OPLECHOVANÝM KASTLÍKEM – KOPIE STÁVAJÍCÍHO NA FASÁDĚ ŠTEFÁNIKOVA 246/15, DLE VÝŠKOVÝCH PROSTUPŮ MOHOU BYT DOPLNĚNY U UDÁVATELE JEDNOTKY

Kreslil				REVIZE 052	
Ing. R. Jakoubek				Ing. J. Jakoubek	
Investor:				Městská část Praha 5, 14.října 1381/4, Praha 5, 150 22	
Místo stavby:				ŠTEFÁNIKOVA 13, 15 PRAHA - SMÍCHOV	
Akce:				CHLAZENÍ KANCELÁŘÍ ŠTEFÁNIKOVA 13, 15 PRAHA - SMÍCHOV	
Objekt:				ŠTEFÁNIKOVA 13, 15	
Obsah:				POHLED	
Datum:				10/2024	
Formát:				A3	
Měřítko:				Číslo přílohy	
Obsah:				D1123.01	